

Segundos que Salvam

Guia Prático de Primeiros Socorros em Engasgos

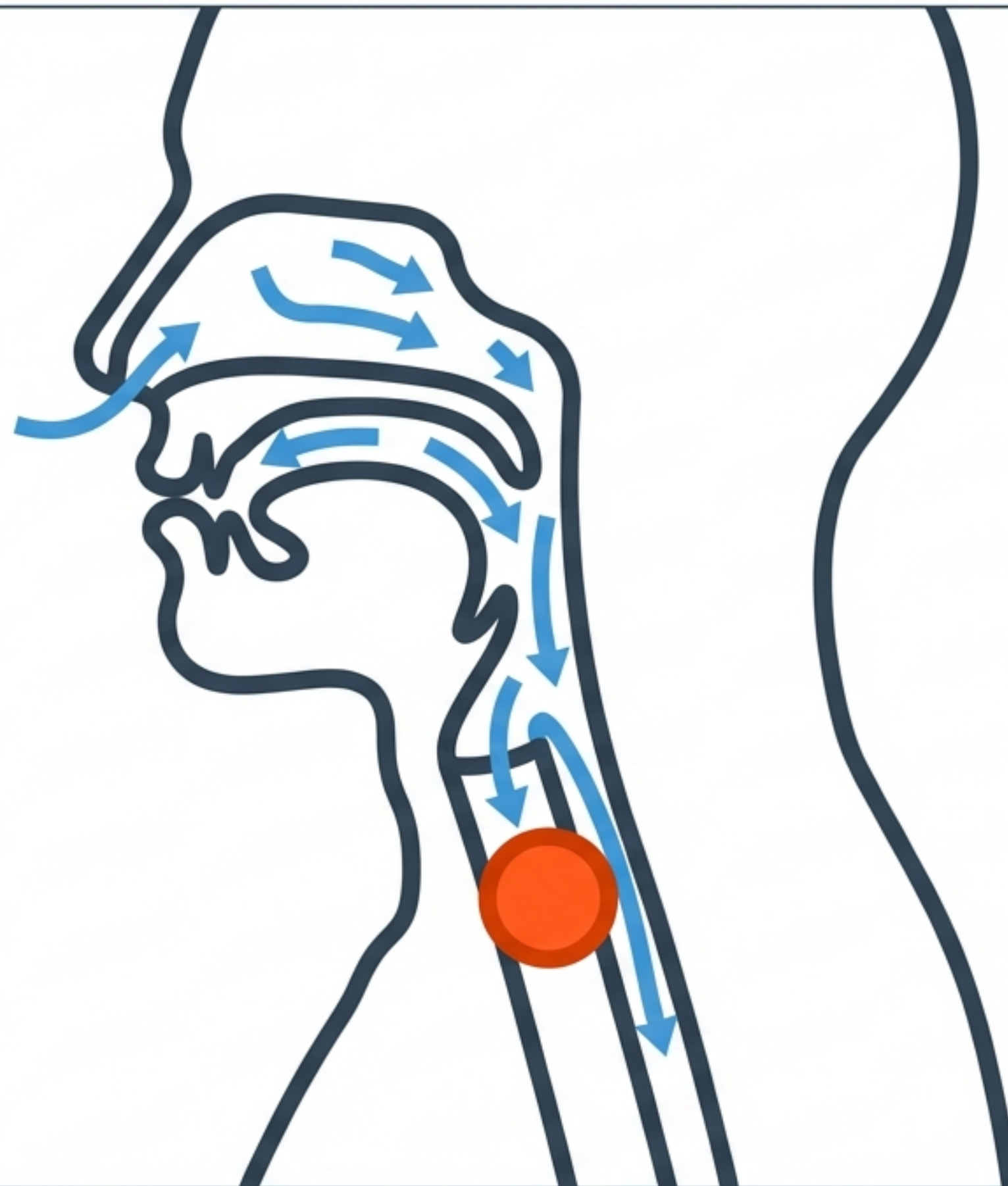


MANUAL DE REFERÊNCIA RÁPIDA

O Inimigo Invisível: O Que é o Engasgo?

O engasgo, ou obstrução de via aérea por corpo estranho, é um evento mecânico. Ocorre quando um objeto, alimento ou líquido bloqueia a passagem de ar para os pulmões.

**A obstrução é física.
A solução precisa ser física.**



Triagem: Identifique a Gravidade

Obstrução Parcial



- **Sinais:** A pessoa tosse, fala ou emite sons.
- **Ação:** Apenas incentive a tosse.

• **AVISO: NÃO bata nas costas. Isso pode causar obstrução total.**

Obstrução Total



- **Sinais:** Silêncio absoluto. Não respira, não tosse, não fala.
- **Sintomas:** Mãos ao pescoço e pele arroxeada (**cianose**).
- **Ação:** Intervenção imediata necessária.

Protocolo A: Adultos e Crianças (> 1 ano)

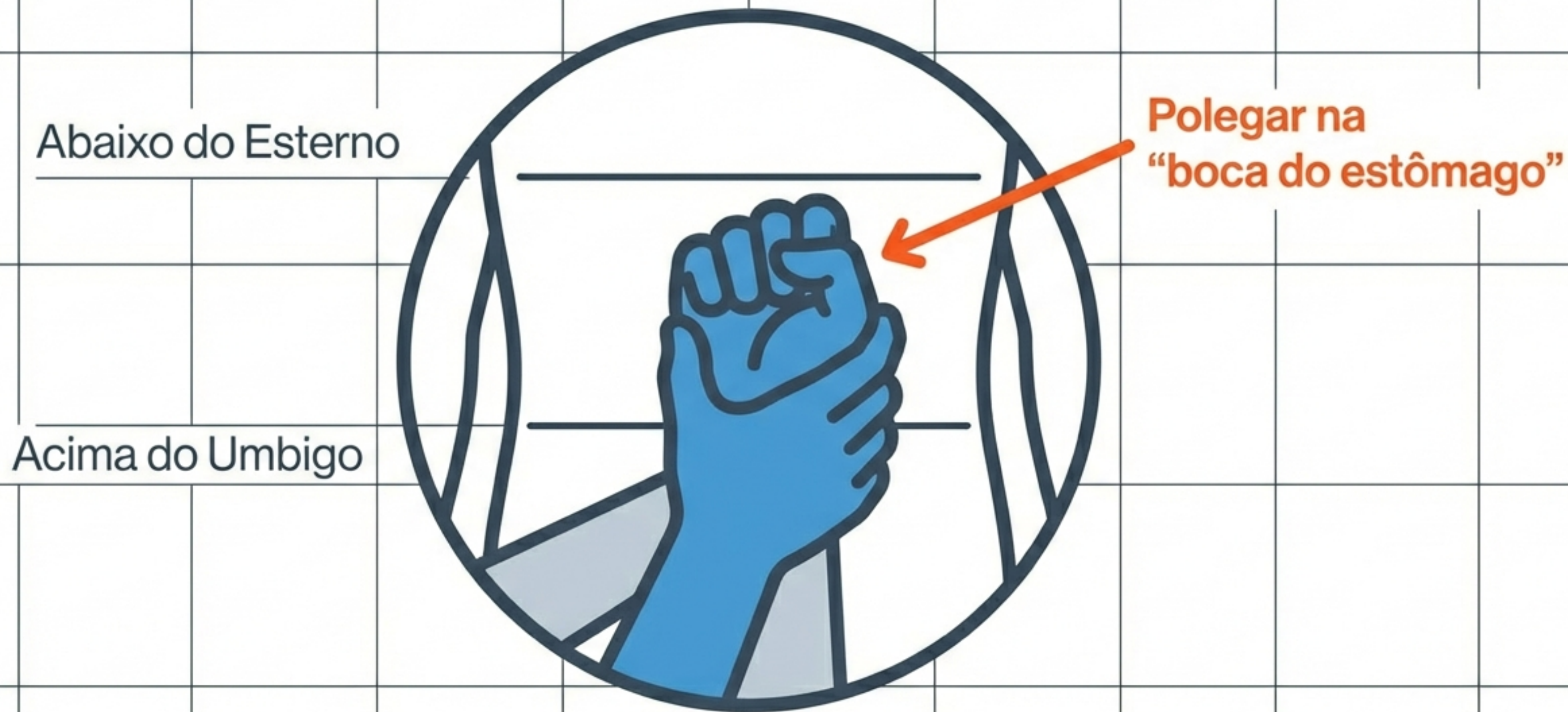
A Manobra de Heimlich

Para vítimas conscientes com obstrução total.

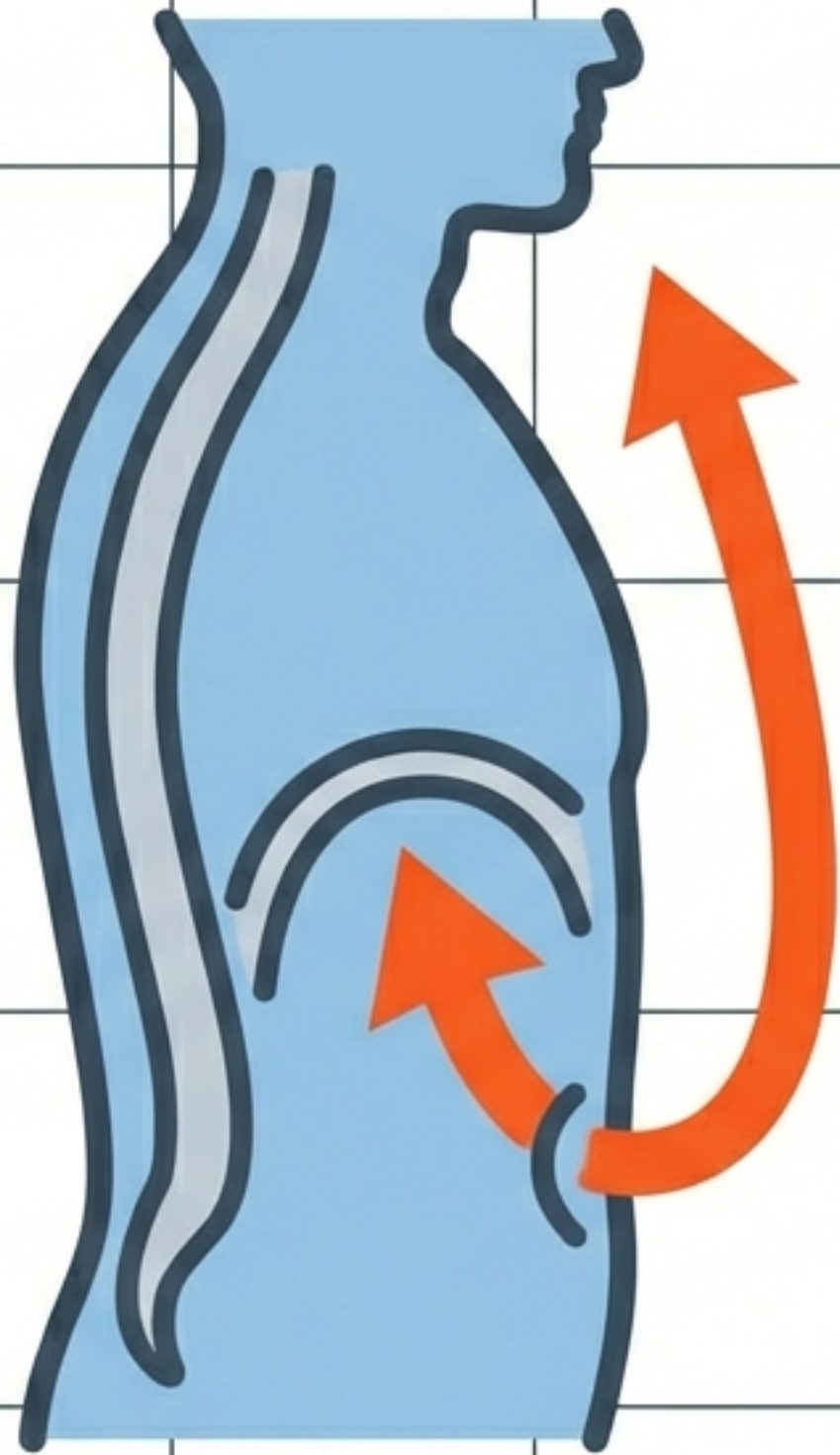


Anatomia da Manobra: O Punho

A eficácia depende da posição correta das mãos.



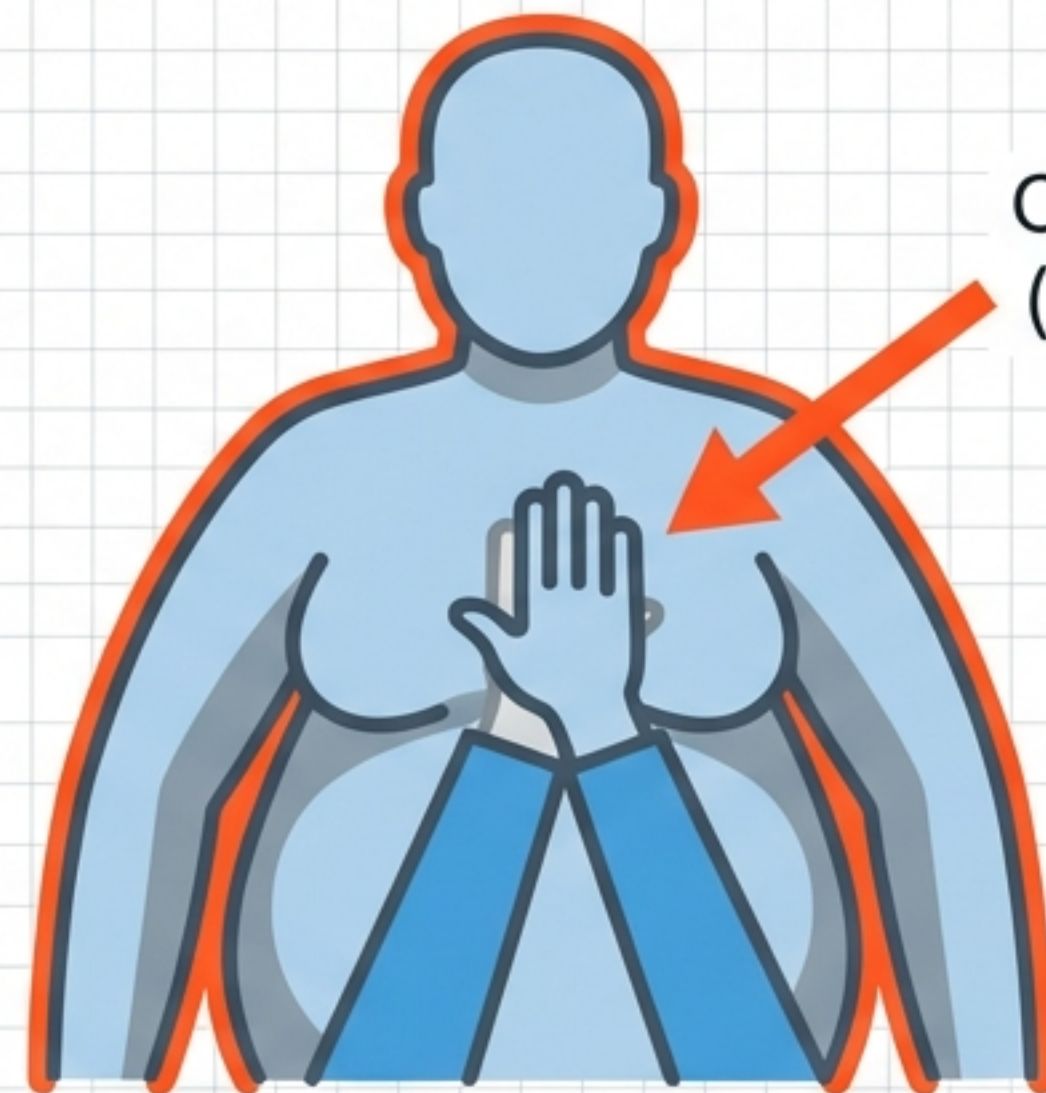
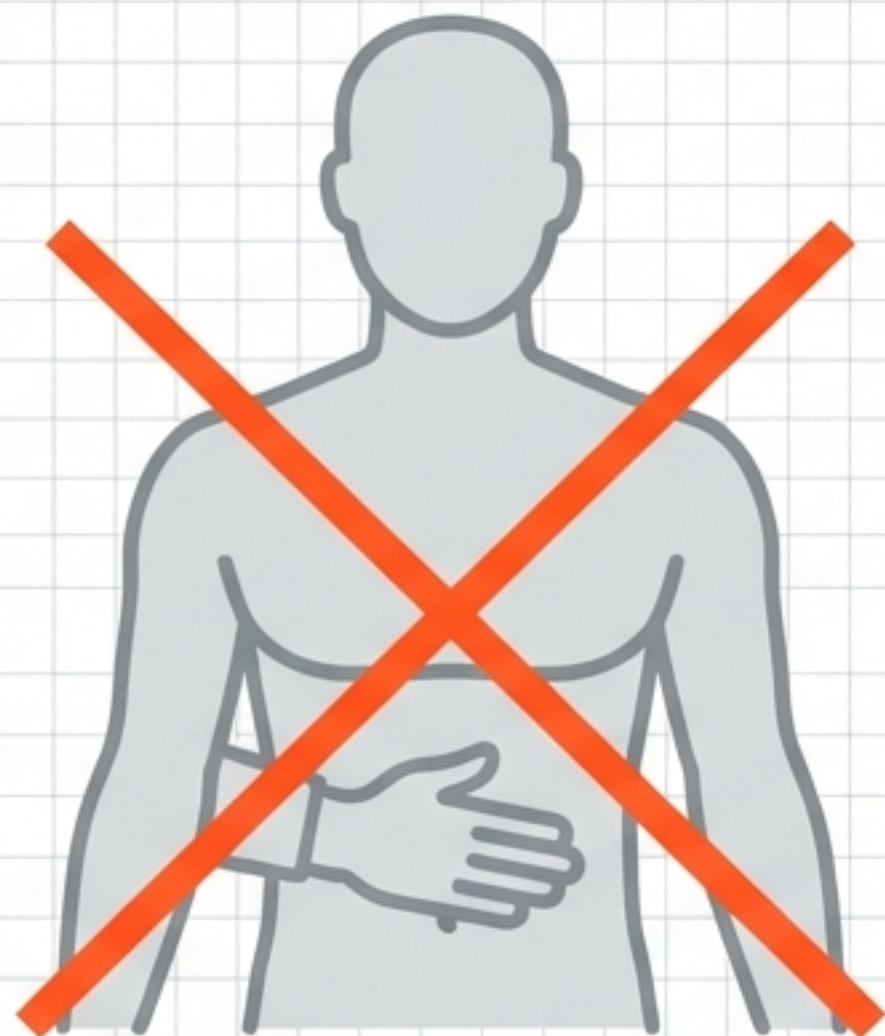
O Movimento em 'J'



1. Realize pressões rápidas e fortes.
2. O movimento deve ser para dentro e para cima.
3. Objetivo: Empurrar o diafragma para criar uma tosse artificial.
4. Continue até que o objeto seja expelido ou a vítima perca os sentidos.

Adaptação: Gestantes e Obesos

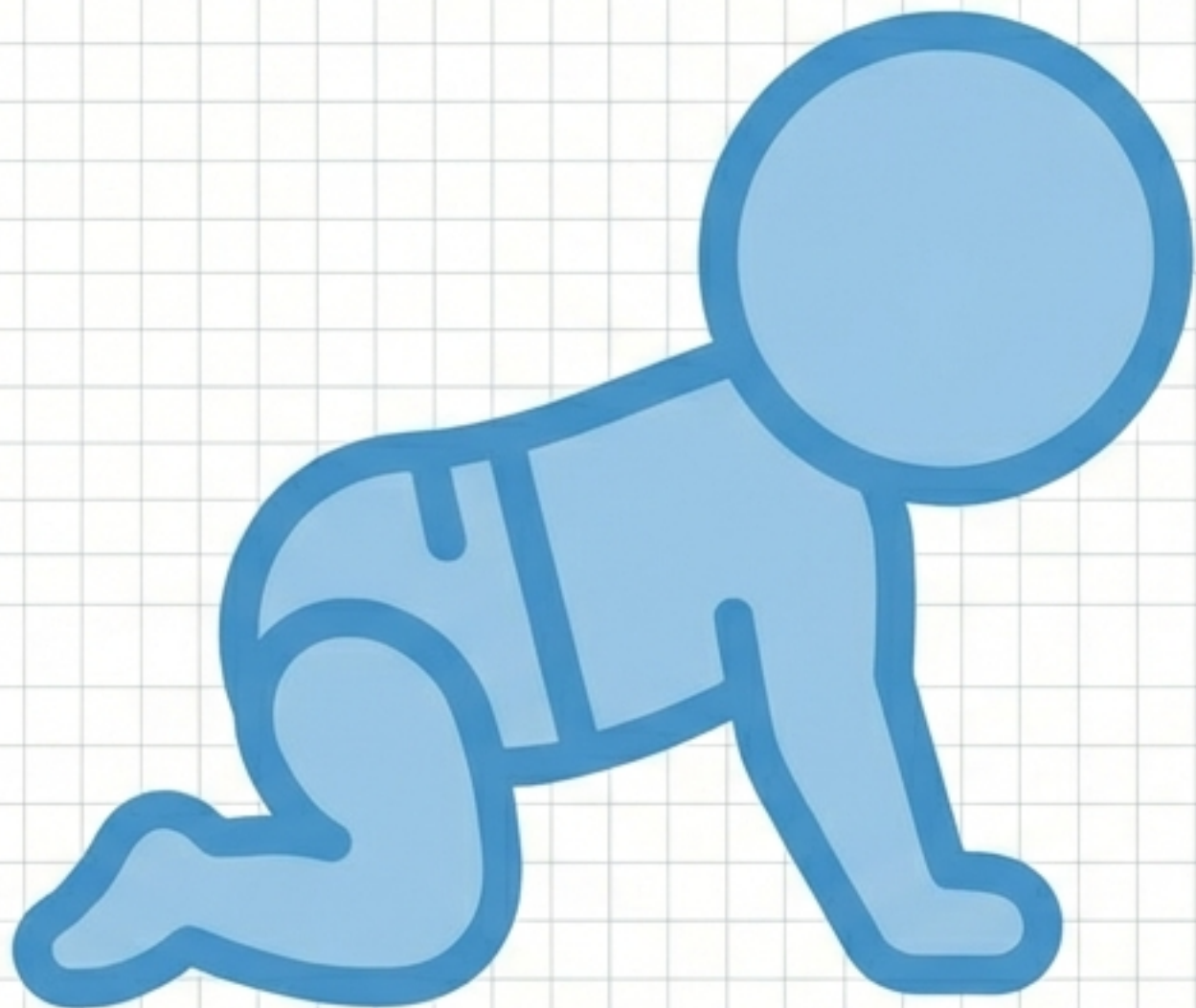
Quando não for possível abraçar a cintura ou houver risco ao feto.



Centro do Peito
(Osso Esterno)

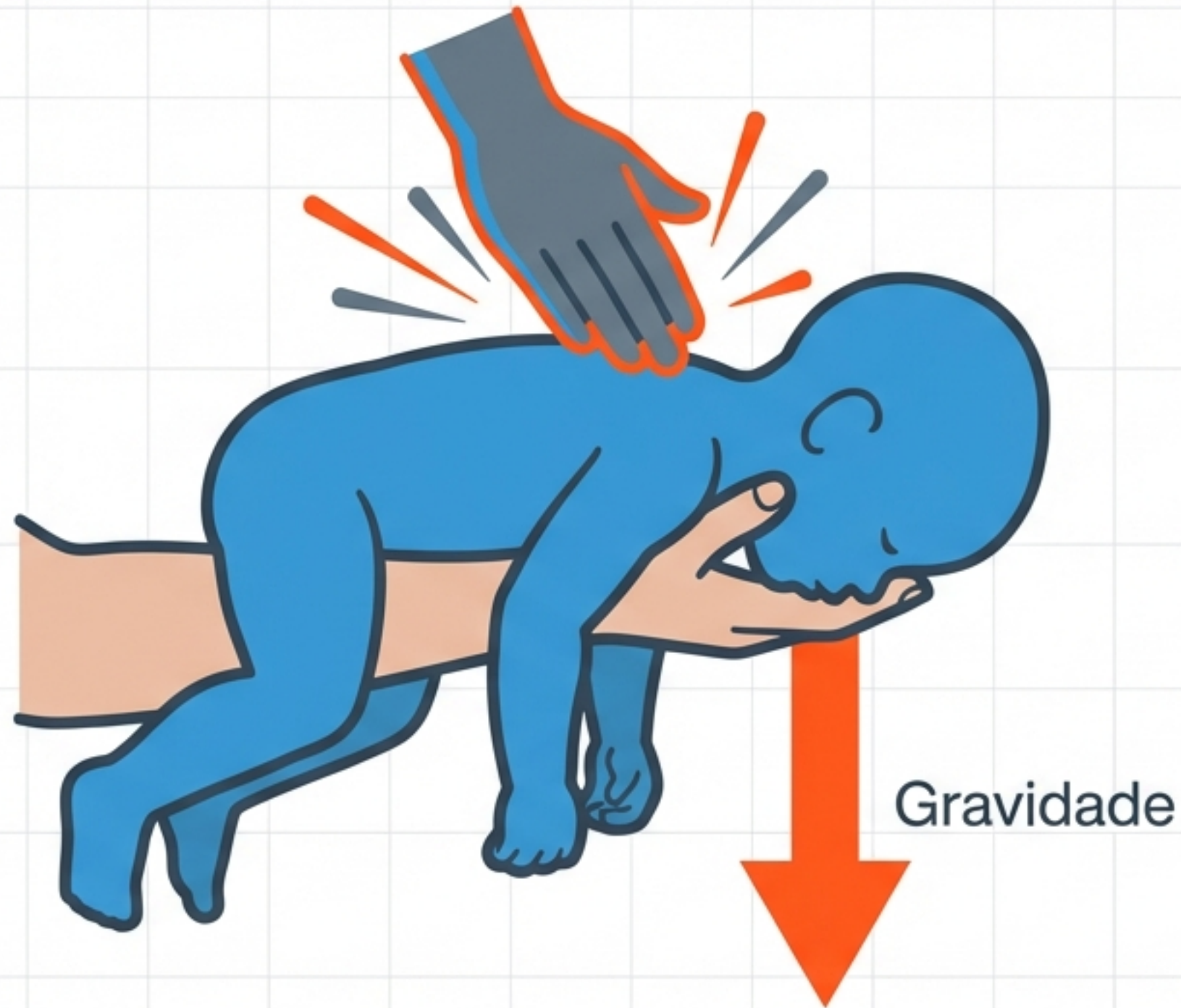
Realize compressões torácicas firmes para trás.

Protocolo B: Bebês (< 1 ano)



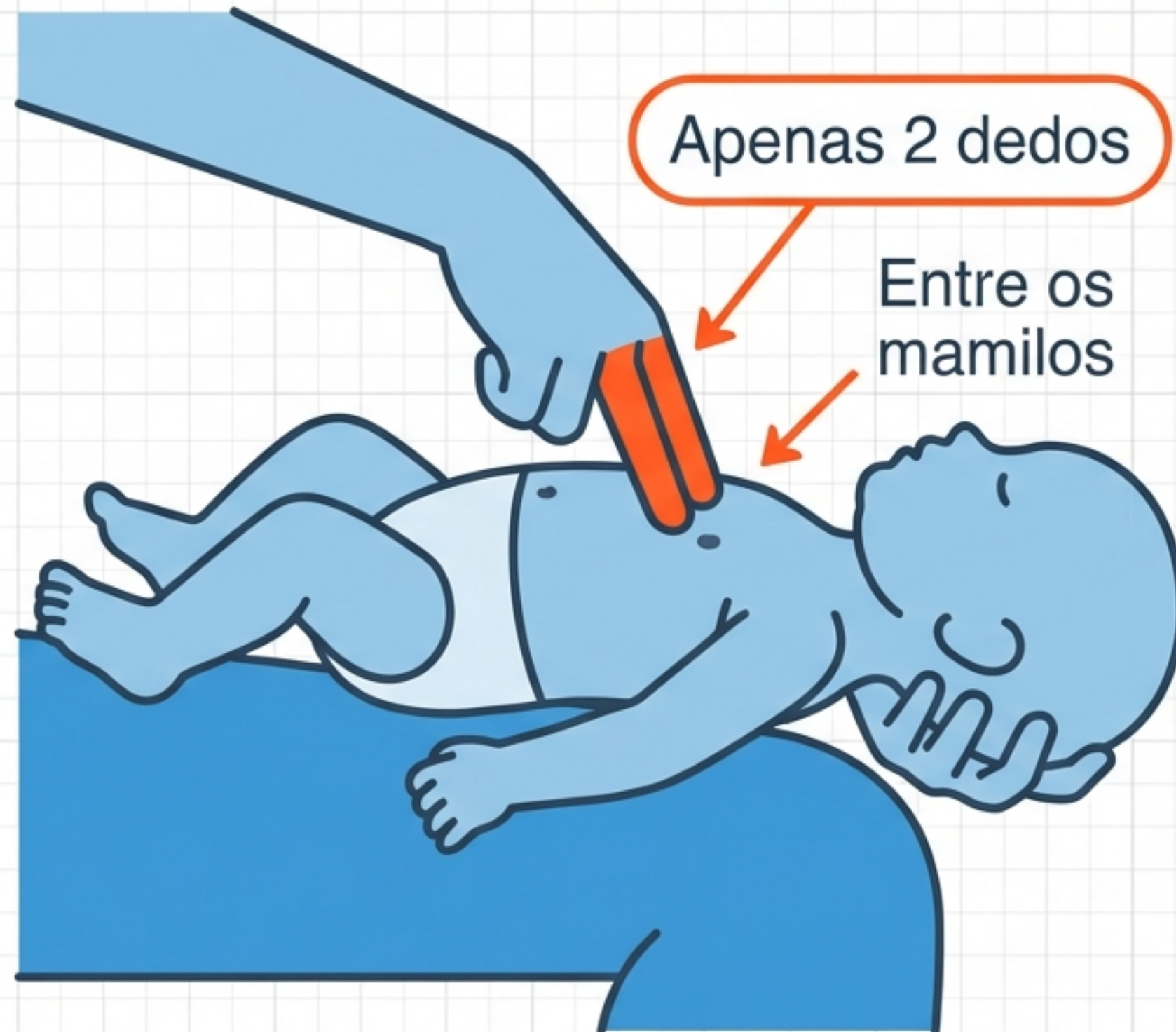
ATENÇÃO: A Manobra de Heimlich tradicional pode causar lesões graves em órgãos internos de bebês. Utilize a técnica de Gravidade e Percussão.

Passo 1: 5 Tapas nas Costas



- 1. Apoie o bebê no antebraço, cabeça mais baixa que o corpo.
- 2. Sustente a mandíbula (sem apertar o pescoço).
- 3. Aplique 5 pancadas firmes entre as escápulas.

Passo 2: 5 Compressões Torácicas

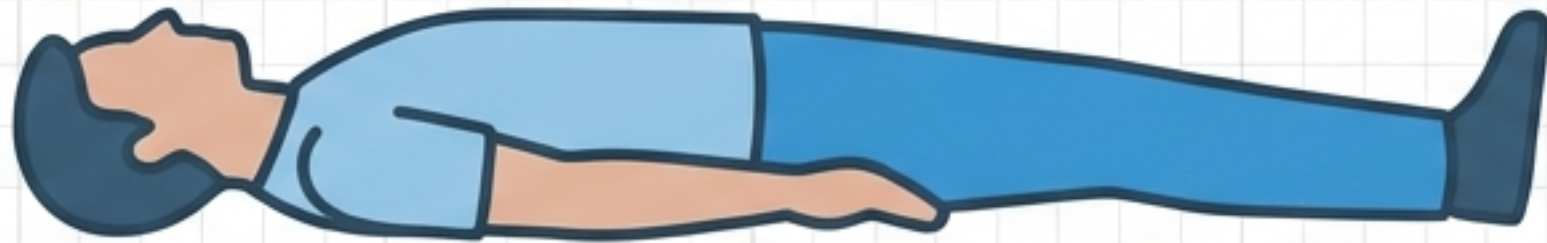


- 1. Vire o bebê de barriga para cima.
- 2. Mantenha a cabeça apoiada e baixa.
- 3. Realize 5 compressões no centro do peito.

O Ciclo de Resgate (Bebês)

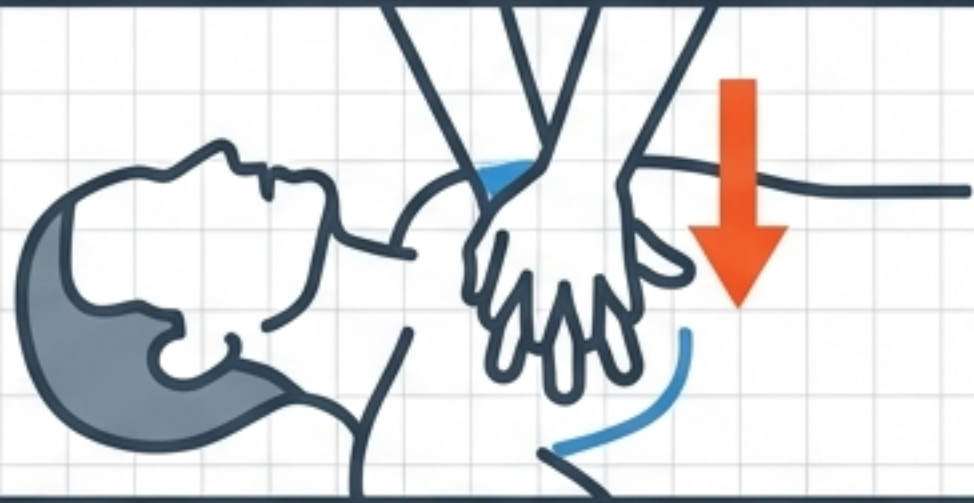


Quando a Vítima Desmaia



1. **PARE** a manobra de desengasgo.
2. **DEITE** a vítima em superfície rígida.
3. **LIGUE** para a emergência:
192 (SAMU)
193 (Bombeiros)

Inicie a RCP (Ressuscitação Cardiopulmonar)



30 Compressões no centro do peito.



Verifique a boca. **Retire o objeto APENAS** se estiver visível.



NUNCA faça varredura às cegas.

Repita o ciclo até o socorro chegar.

Resumo Rápido

Vítima	Manobra	Local da Pressão
Bebê (< 1 ano)	5 Tapas + 5 Compressões	Costas e Centro do Peito
Criança / Adulto	Manobra de Heimlich	Acima do Umbigo
Gestante / Obeso	Compressão Torácica	Centro do Peito (Esterno)

A Preparação Vence o Pânico

“Em uma emergência, você não sobe ao nível das suas expectativas, você desce ao nível do seu treinamento.”



Salve este guia.



Compartilhe com quem cuida da sua família.



Mantenha os números **192** e **193** sempre à mão.